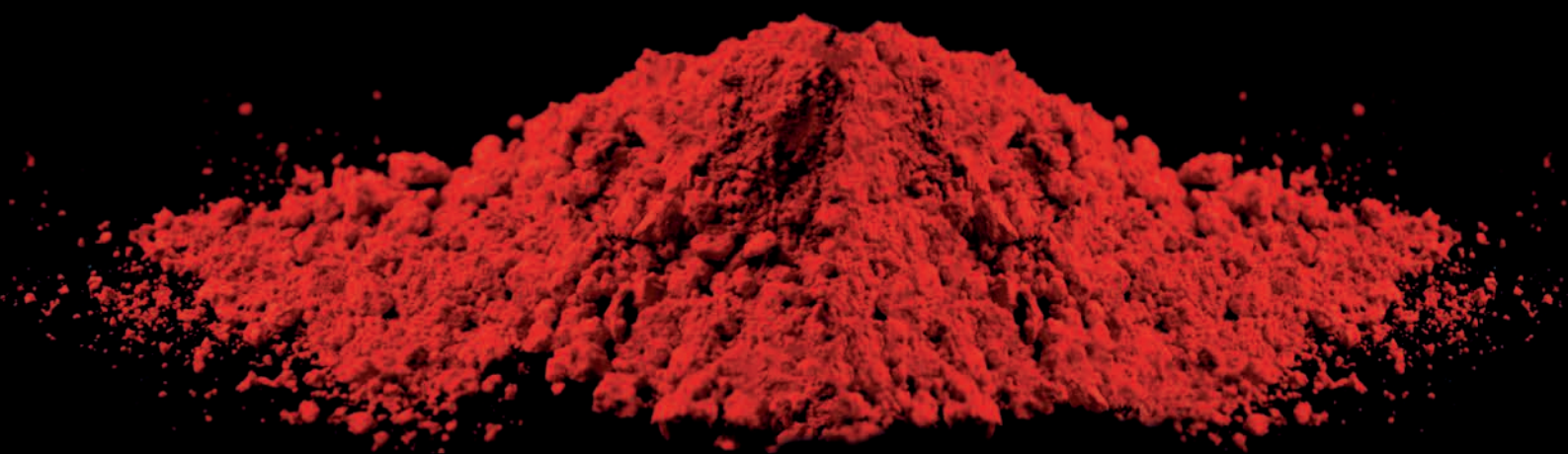


Active Beauty
New Red 1805



The vegan red pigment for make-up

Le pigment rouge vegan dédié au maquillage



Switch from
synthetic to a
sustainable alternative

Passez du synthétique à une alternative durable

- ▶ 100% natural origin
100% d'origine naturelle
- ▶ Vivid colour & high coverage
Couleur vive et couvrance extrême
- ▶ Strong antioxidant properties
Fortes propriétés antioxydantes
- ▶ Crafted by green fractionation
Élaboré par fractionnement végétal

To find out more, contact us at global.cosmetic@givaudan.com

Givaudan

engage your senses

Le maquillage au défi du naturel

En décalé de la vague du soin, les produits de maquillage ont entamé leur évolution vers plus de naturalité, de transparence, d'éthique et de formules sans ingrédients controversés. Une mutation plus tardive qui s'explique par la complexité technique de formules exigeant une grande performance. Aux premiers rangs du challenge, les formulateurs et fournisseurs d'ingrédients qui développent et enrichissent un catalogue de solutions alternatives adaptées à toutes les catégories.

Plus technique, plus exigeant et surtout moins attendu par les consommateurs dans un premier temps, le *green make-up* a longtemps fait figure de parent pauvre de la *clean beauty*. Il s'impose pourtant aujourd'hui, boosté par la période Covid. « Depuis quatre ans, c'est un segment qui a énormément bougé et qui commence à se massifier. On retrouve une marque green en maquillage chez pratiquement tous les distributeurs, certains ont même leur propre marque comme Monoprix. Cela représente une part importante des rayons aujourd'hui », note Pascale Brousse, fondatrice de Trendsourcing et auteure d'une étude sur cette tendance. Sur toutes les catégories, des rouges à lèvres aux mascaras en passant par le teint, les marques naissent ou se diversifient, labélisées ou pas, sur des revendications de formulations naturelles, bios, vegan ou tout simplement clean. Mais qu'en est-il de ce nouveau marché et de la performance de ses produits ?

Pourtant rompus au développement d'une offre de soins clean, aujourd'hui mature et en équivalence de sensorialité et de performance avec la cosmétique conventionnelle, les formulateurs se heurtent pour cette catégorie de produits à de nouvelles barrières. « On demande à un

MS Beautilab a élaboré sa propre clean list excluant notamment, dérivés animaux, silicones cycliques, BHT, EDT, huiles minérales, PEG (matières polyéthoxylées), phénoxyethanol...

Nos experts

Pascale Brousse, fondatrice de Trendsourcing.

Solène Chaigne, Innovation Manager, Sensient.

Lorraine Denois, chef marché cosmétique chez Seppic.

Nathalie Dessirier, responsable marketing chez MS Beautilab.

Aurélië Esnault, responsable du Laboratoire R&D chez Nippon Shikizai France.

Bertrand Lasserre, directeur général de Thépénier Pharma & Cosmetics, filiale européenne du groupe Nippon Shikizai et maison-mère de Nippon Shikizai France.

produit de maquillage qu'il soit le plus léger possible, mais qu'il apporte de la correction et de la couleur, il faut aussi qu'il ait du confort tout en ayant de la tenue tout au long de la journée. Ce sont donc des produits complexes dans lesquels tous les ingrédients contribuent à cette finalité », explique Luisa Oliva, fondatrice de LO Consulting, conceptrice de formulations cosmétiques, spécialisée sur les produits de maquillage et de soin de la peau depuis plus de 20 ans. Or ces ingrédients aux propriétés les plus techniques sont généralement issus de la pétrochimie et par conséquent écartés la plupart du temps. Les formules doivent donc se réinventer pour intégrer les alternatives naturelles proposées sur le marché. « En maquillage, chaque formule quelle qu'elle soit, exige de la technicité et de l'expertise toujours dans un objectif de performance : couleur, stabilité ; tenue. Tout en assurant confort, sensorialité, résultat maquillage, naturalité... Or, peu de matières premières sont acceptées dans la clean beauty,

selon la définition qu'on lui donne, pour permettre l'allégation "longue tenue", comme les matières siliconées et les acrylates », confirme Nathalie Dessirier, responsable marketing chez MS Beautilab, spécialisée dans la fabrication et formulation de produits cosmétiques.

Contraintes et progressions

L'objectif d'assurer une combinaison de sensorialité, tenue, naturalité et performance dans une formulation clean met donc au défi les laboratoires. Vient s'ajouter à cela l'absence réelle de définition du clean, plongeant ainsi les acteurs dans une contrainte de développement au cas par cas. « Ce que l'on entend par clean peut être très variable. C'est un mouvement en perpétuelle évolution. Les matières qui sont aujourd'hui considérées comme clean ne le seront peut-être pas demain. Notre contrainte est d'avoir une veille importante auprès de nos fournisseurs et de nos clients pour identifier les matières innovantes et anticiper celles qui seront ban-

Nos experts

Mariène de Matos, responsable R&D cosmétique, Berkem.

Luisa Oliva, fondatrice de LO Consulting, conceptrice de formulations cosmétiques.

Yohan Rolland, Global Category Manager, Givaudan Active Beauty.

Céline Potté, Senior Sales & products Manager, Impag.

Isis Sillam, chef produits pigments, Ami Ingrédients.

Le Berkemyol Potentille par exemple, est un actif extrait juste du rhizome, riche en polyphénols, et dont les propriétés préservent les cellules de la peau du vieillissement cutané et lutte contre le relâchement du visage.



nies demain », note Aurélie Esnault, responsable du laboratoire R&D chez Nippon Shikizai France, fabricant de cosmétiques clean, naturels et bio.

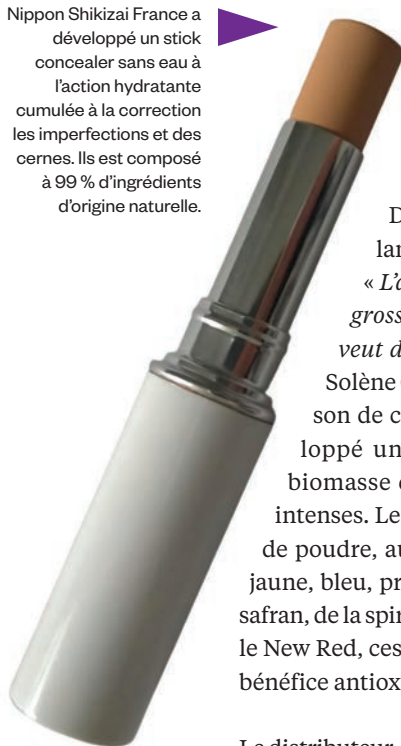
« Nous nous devons de répondre en fonction des listes restrictives de chacun de nos clients. La contrainte est d'arriver à avoir une réponse globale avec tous ces différents critères que sont le naturel, vegan, bio... tout en ayant une efficacité », ajoute Lorraine Denois, chef marché cosmétique chez Seppic, fournisseur d'ingrédients.

Cette nouvelle bataille menée de la naturalité en maquillage touche largement les acteurs de l'industrie. Chez Givaudan Active Beauty, c'est un axe considéré comme « stratégique ». Pour répondre à la grande demande d'innovation exprimée par ses clients notamment sur l'axe coloriel, l'entreprise a lancé en septembre dernier un nouveau pigment naturel rouge intense, principalement adressé à la catégorie des rouges à lèvres. « Le maquillage des lèvres tire la demande, mais quand nous entrons dans des projets de collaboration, cela peut s'étendre aux vernis, poudres pour les yeux ou blushs », assure Yohan Rolland, Global Category Manager.

L'arrivée de la société Naturex, riche de 25 ans d'expérience des matières premières botaniques au sein du groupe Givaudan, a déclenché une nouvelle dimension de recherches. Le groupe s'est appuyé sur cette expertise pour installer le projet de développement du New Red 1805. « Dans la catégorie des lèvres, le rouge est la couleur prédominante, or le rouge a mille teintes, le Graal étant de trouver dans la nature, le rouge carmin, le plus intense. Notre pigment New Red 1805 est un rouge profond, intense, décrit comme le plus performant du marché. Nous revendiquons qu'il peut être utilisé comme seul pigment dans un rouge à lèvres, et c'est unique au monde. Il n'existe aucun pigment naturel végétal capable de procurer à lui seul la coloration d'un stick à lèvres tout en étant performant sur l'application », assure Yohan Rolland.

Fabriqué à partir d'un radis rouge chinois dont les racines sont naturellement riches en métabolites nommés anthocyanes, New Red 1805 est entièrement traçable. Le sourcing auprès d'une coopérative de la province du Yunnan apporte la garantie de qualité, de durabilité de la matière première et la stabilité d'un lot à l'autre. Facile à formuler, il peut être utilisé seul dans une formule ou en association avec d'autres pigments. « Nous avons travaillé avec notre pigment à 5, 10 et 20 % de la formule, ce qui correspond globalement à la charge habituelle dans un rouge à lèvres, et les

Nippon Shikizai France a développé un stick concealer sans eau à l'action hydratante cumulée à la correction des imperfections et des cernes. Il est composé à 99 % d'ingrédients d'origine naturelle.



études démontrent avec applications sur volontaires, qu'il délivre une performance de glisse, d'intensité et de tenue, incomparable en naturel », poursuit Yohan Rolland.

Dans ce domaine, la société Sensient a lancé en précurseur les Natpure X Fine. « L'aspect coloriel est compliqué. C'est une grosse contrainte pour le formulateur qui veut développer une palette large » déclare Solène Chaigne, Innovation Manager. En raison de cette forte demande, Sensient a développé une gamme de colorants issus de la biomasse qui vont apporter des couleurs très intenses. Les six teintes se présentent sous forme de poudre, aux couleurs très vives, rouges, roses, jaune, bleu, provenant du radis, de la betterave, du safran, de la spiruline, de la patate douce. Tout comme le New Red, ces ingrédients apportent de surcroît un bénéfice antioxydant.

Le distributeur Ami Ingrédients propose avec son partenaire BASF Colors & Effects, une solution certifiée Cosmos, issue d'une technologie de multicouche brevetée permettant d'obtenir des roses éclatants.

« La difficulté est d'avoir des couleurs éclatantes, sans carmin, qui est d'origine animale, ce qui ne colle pas avec les demandes vegan », explique Isiss Slilam, chef produits pigments.

La Cloisonné Vibrant Raspberry est une nacre stable à la lumière, vegan et responsable, car issue d'un mica vertueux extrait de la propre mine de BASF aux États-Unis. « Sur le mica, la controverse se porte sur le sourcing et l'éthique. Nos clients ont une demande de transparence que nous pouvons fournir à la fois sur l'aspect social, mais aussi sur l'aspect environnemental grâce à la mise en place d'une analyse de cycle de vie réalisée par BASF Colors & Effects affichant une traçabilité parfaite », précise la responsable.

MS Beautilab place la naturalité et la performance au cœur de ses innovations. « En préambule, la définition de la clean beauty étant assez vaste, MS Beautilab a élaboré sa propre clean list excluant notamment, dérivés animaux, silicones cycliques, BHT, EDT, huiles minérales, PEG (matières polyéthoxylées), phénoxyethanol. Nous privilégions uniquement les matières premières éthiques : dérivés d'huile de palme RSPO MB, mica, nacres et pigments provenant de fournisseurs sélectionnés », précise Nathalie Dessirier. Au sein du laboratoire, les formatrices-coloristes créent les formules sur



Pour les fournisseurs le challenge est de proposer parmi leur palette d'actifs, des solutions pouvant s'inscrire dans la formulation maquillage. Sensient a développé une gamme des actifs naturels, les NatPure Xtra, aux vertus anti-inflammatoires, protectrices ou antioxydantes, pour des effets antipollution, anti-âge ou hydratants.

mesure. Leur défi quotidien : associer en nombre limité des ingrédients et des pigments qui aboutissent à des produits à la fois sensoriels, longue tenue, stables, performants et conformes à la réglementation auquel s'ajoute la naturalité et l'écoresponsabilité. En réponse, ont été notamment mis au point les Maestracolors+, des pigments et charges sur lesquels sont greffées des molécules d'intérêt. Ces pigments fonctionnalisés ont trois types de bénéfices en formulation, maquillage et spécifiques : amélioration de la dispersion, de la fluidité, de la viscosité, de la stabilité, de la couvrance, de l'homogénéité, de la tenue, la protection antimicrobienne, la sensorialité et le renforcement de l'estime de soi. L'amélioration de la bio-affinité et de la tenue a été prouvée par un test réalisé avec Green, un pigment fonctionnalisé naturel et vegan. MS Beautilab propose par ailleurs une gamme IncrediGreen de huit produits labellisables Cosmos. Dédiés au teint, aux lèvres et aux yeux, ces produits sont composés de 96 à 100% d'ingrédients naturels et vegan. La conception des formules s'est accompagnée d'une proposition de packagings écoconçus pour la plupart.

Concernant les mascaras ou les gloss, une des grandes difficultés est d'obtenir des matières filmogènes alternatives. Des équivalents naturels aux polymères syn-

thétiques, pour que le film soit flexible, homogène, qu'il ne craquèle pas. « Pour les gloss, il s'agit de substituer les polybutènes, matière du gloss par excellence qui amène beaucoup de brillance. Il faut trouver l'équivalent en naturel, avec ce même effet repulpant. Impag propose un ingrédient à cet effet, le Beauty Ester DD », déclare Céline Rotté, Senior Sales & products Manager chez Impag, fournisseur de matières premières. Ou encore un ingrédient filmogène qui augmente le côté waterproof qui peut avoir un intérêt dans la formulation des mascaras, il s'agit d'un co-polymère végétal huileux, Phytovie Defense.

Les fonds de teint exigent une performance de tenue, de stabilité et de couvrance. « C'est un des points difficiles avec les matières dont on dispose dans la palette d'ingrédients. Historiquement, c'est un produit où il y a beaucoup de silicones, avec un sensoriel très sympa donc le challenge est haut pour obtenir la même chose. Pour avoir une tenue longue durée, il faut des ingrédients filmogènes qui déposent un film sur

la peau », déclare Isiss Slilam. Une problématique à laquelle Ami Ingrédients répond avec le Citrofol BI Eco, un émoullent 100 % d'origine naturelle, initialement utilisé en remplacement des plastifiants synthétiques dans les vernis à ongles.

Seppic met également en avant sa gamme Montanov, des émulsionnants glycolipidiques, 100 % bio-sourcés, biodégradables. « Nous avons développé des formules d'application dans lesquelles ils sont mis en œuvre comme émulsionnants naturels avec une utilisation de 15 % de pigments hydrodispersibles, pour des fonds de teint plus aqueux, fluides qui correspondent à la tendance actuelle des formules naturelles sans silicones », précise Lorraine Denois.

L'agent de texture Sepifine BB lancé l'année passée est lui dispersible dans l'eau ou dans l'huile pour des applications de soins ou de maquillage. Cet ingrédient à base d'amidon, éthiquement sourcé à partir de la Babassu du Brésil, matifie la peau dans des utilisations comme des fonds de teint ou des poudres en apportant de la douceur.

Enfin, Seppic propose des alternatives aux silicones volatiles et non volatiles à travers l'Emogreen L15 et l'Emogreen L19 pour des effets mats immédiats, une bonne mouillabilité des pigments et un effet sensoriel surprenant. Ces émoullents d'origine végétale non-OGM, certifiés selon les standards RSPO, facilement biodégradables et approuvés par Cosmos, sont également une bonne alternative aux huiles minérales. ▶▶▶

CLEAN CARE, SKIN CARE

SOFIA Cosmétiques a développé
**une gamme 100% BIO
de soin et d'hygiène**
au service des marques engagées.

**10 SOINS
INCONTOURNABLES**
alliés à des textures
innovantes

**DEMANDEZ NOTRE BOX
de STANDARDS BIO**

- Un sourcing responsable
- Des packagings éco-conçus
- Une démarche RSE



- LIQUID CARE
- GELÉE
- CRÈME
- BAUME
- ELIXIR
- TEINTÉ
- GOMMAGE

Votre sous-traitant FULL SERVICE, MADE IN FRANCE,
basé au sein de la Métropole Nice Côte d'Azur.

Nos cheffes de projets prennent le virage du GREEN
et vous assurent un ACCOMPAGNEMENT PERSONNALISÉ.



CONTACTEZ-LES

Tél. : 04.93.08.73.73

Mail : projet@sofiacosmetiques.fr

**FLEXIBLES
ENGAGÉS
REACTIFS**

CERTIFICATIONS



www.sofiacosmetiques.fr



Pour les gloss, il s'agit de substituer les polybutènes et trouver l'équivalent en naturel avec ce même effet repulpant. Impag propose un ingrédient à cet effet, le Beauty Ester DD.

L'atout hybride

Directement inspirées par la Korean Beauty et sa BB Cream, les marques souhaitent ajouter dans une logique intégrante, une valeur de soin à la performance du produit de maquillage clean. « *Les exigences entourant la cosmétique, le soin en particulier, mais aussi les produits hybrides, deux typologies de produits dont nous sommes spécialistes, évoluent rapidement. L'attente des consommateurs et consommatrices est davantage tournée vers la performance et la démonstration d'effets prouvés, processus accéléré par la pandémie de Covid-19, faisant progressivement converger les sphères cosmétique et healthcare. Bien sûr la première des exigences est d'être certain que le produit est sans effets néfastes pour la peau, voire l'organisme. Mais demain les consommateurs attendront de plus en plus d'effets bénéfiques pour la santé de leurs produits cosmétiques* », note Bertrand Lasserre, directeur général de Thépenier Pharma & Cosmetics, filiale européenne du groupe Nippon Shikizai et maison-mère de Nippon Shikizai France. En illustration, le fabricant a développé, entre autres, un mascara naturel et un stick concealer sans eau à l'action hydratante cumulée à la correction des imperfections et des cernes. Ils sont respectivement composés à 95 % et 99 % d'ingrédients d'origine naturelle.



Découvrez notre programme d'animation en Cosmétique & Parfumerie !



Nos webinaires

11/03/21

Risques et opportunités liés à la crise sanitaire :
renforcement du rôle du microbiome ?

08/04/21

Quelle définition du naturel en parfumerie ?

17/06/21

Quelles approches pour réduire l'impact des
produits cosmétiques ?

09/09/21

Points clés pour la durabilité des ingrédients
aromatiques : écotoxicité, biodégradabilité
et production responsable

Nos journées techniques

30/09/21

Journée Conservation

16/11/21

4ème édition de la conférence
« De la fleur aux parfums »

Ensemble vers plus de Naturalité !

pole-innovalliance.com



04 32 40 37 60

contact@pole-innovalliance.com



Pour les fournisseurs le challenge est de proposer parmi leur palette d'actifs, des solutions pouvant s'inscrire dans la formulation maquillage. Sensient a développé une gamme des actifs naturels, les NatPure Xtra, aux vertus anti-inflammatoires, protectrices ou anti-oxydantes, pour des effets antipollution, anti-âge ou hydratants. Ces extraits botaniques issus de romarin, cacao et thé vert, se présentent en poudre donc en matière sèche à 100 %.

Berkem, spécialiste français de l'extraction végétale, propose également plusieurs actifs, extraits botaniques objectivés et eaux florales, pouvant accompagner les formules et procurer différents bénéfices. C'est le cas du Berkemyols (potentille, thé vert, pin maritime, cacao). Le Berkemyol Potentille par exemple, est un actif extrait juste du rhizome, riche en polyphénols, et dont les propriétés préservent les cellules de la peau du vieillissement cutané et lutte contre le relâchement du visage. Soluble en phase grasse, il peut très bien s'intégrer dans le maquillage, notamment pour le teint. Le laboratoire a également lancé en 2019, une gamme d'actifs comme Eye'light, extrait de fleurs de rose de Provins, objectivé sur une allégation anticernes, et par ailleurs pouvant être intégré dans des émulsions ou biphasés. « Certains de nos actifs sont solubles en phase grasse, mais ce n'est pas pour autant que nous ne préconisons pas nos autres extraits botaniques qui eux sont solubles en phase aqueuse, car il y a des formulations type mascara ou autres produits de maquillage qui vont pouvoir les intégrer », explique Marlène de Matos, res-

▲ Citrofol BI Eco, un émollient 100 % d'origine naturelle, initialement utilisé en remplacement des plastifiants synthétiques dans les vernis à ongles.



ponsable R&D cosmétique. Les eaux florales de bambou et menthe poivrée par exemple, qui sont des produits hydrosolubles pouvant remplacer l'eau des formulations cosmétiques en apportant leur naturalité. Ces eaux peuvent donc enrichir à la guise du formulateur les produits de maquillage.

Native Essence pour la radiance, Taladvance pour un effet bonne mine, Celtosome crithmum maritimum pour la luminosité... Seppic décline une part conséquente de ses actifs naturels, lipo ou hydro solubles, au service des produits de teint.

Un avenir à écrire

Si le 100 % naturel est encore difficile en maquillage, l'innovation est en route et le champ des possibles s'agrandit. Les professionnels ont appris de l'expérience acquise sur le soin que dans la majorité des cas on ne remplace pas un ingrédient pétrochimique par une alternative naturelle. La formule doit se repenser dans sa globalité pour intégrer un nouvel équilibre. L'approche vertueuse s'acquiert aussi par une démarche attentive aux process de fabrication autant qu'à un sourcing éthique des ingrédients. Enfin, le coût inhérent aux matières premières naturelles est le dernier rempart résistant. Loin d'être équivalent à celui des formulations du conventionnel, il relève pour l'instant du choix stratégique des marques.

Le virage pris vers la solution *upcycling* pourrait modifier la donne ●



▲ Pour Seppic, l'agent de texture Sepifine BB est obtenu à base d'amidon, éthiquement sourcé à partir de la Babassu du Brésil. Il matifie la peau dans des utilisations comme des fonds de teint ou des poudres en apportant de la douceur.